

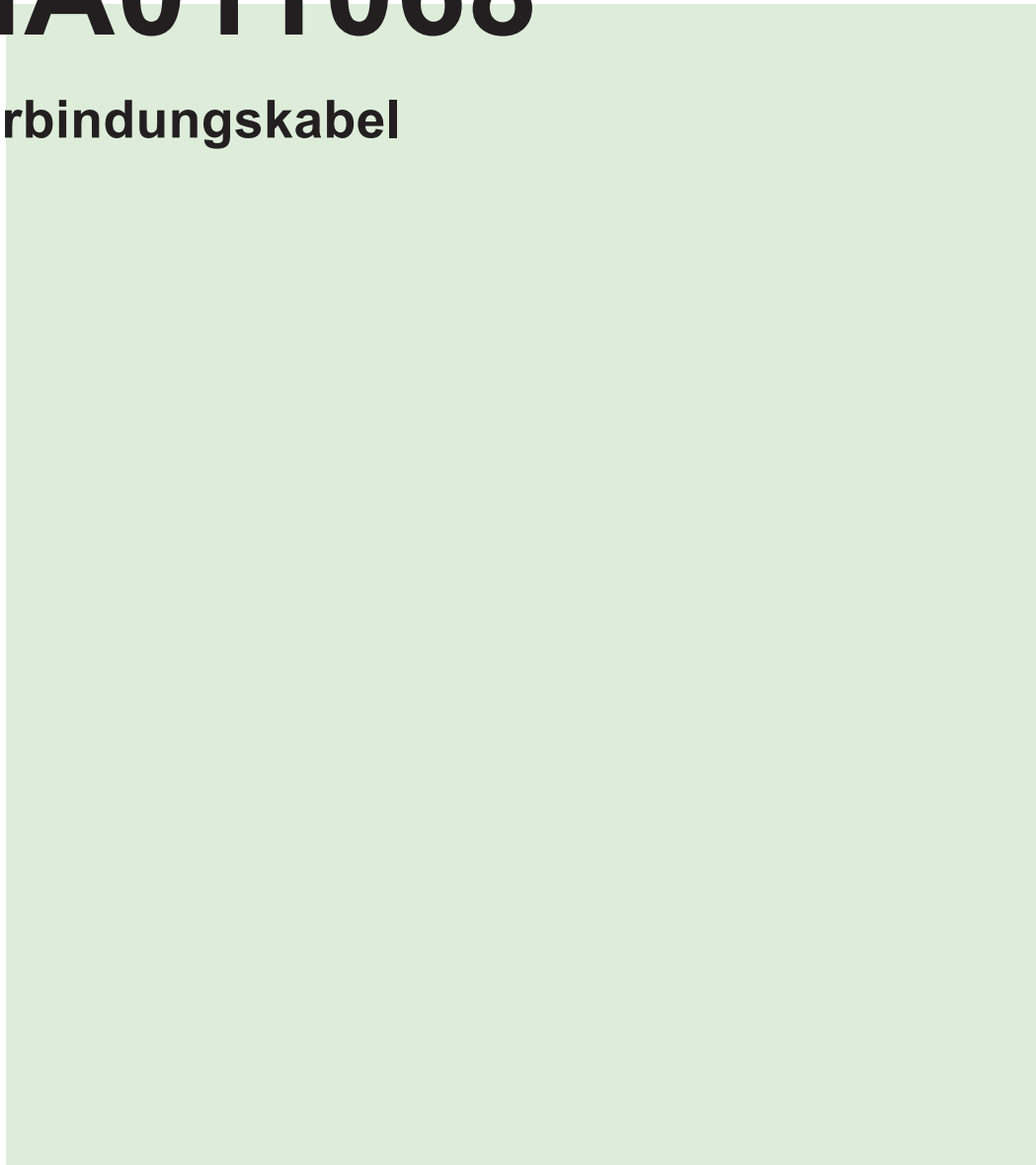


—
your partner
in sensor
technology.



Bedienungsanleitung HA011068

Verbindungskabel



Inhalt

1	Allgemeine Hinweise	3
1.1	Erläuterung von Warnhinweisen und Symbolen	3
1.2	Sicherheitshinweise	4
1.3	Umweltaspekte	4
2	Produktbeschreibung.....	4
3	Elektrische Anschlüsse.....	5
3.1	Verbindung zum PC	7
3.2	PCS10 Produktkonfigurationssoftware.....	7
4	Bestellinformation	7
5	Technische Daten	7

1 Allgemeine Hinweise



Diese Betriebsanleitung dient der Sicherstellung einer sachgerechten Handhabung und optimalen Funktion des Gerätes. Die Betriebsanleitung ist vor Inbetriebnahme des Gerätes zu lesen und allen Personen, die mit dem Transport, der Aufstellung, der Bedienung, der Wartung und der Reparatur befasst sind, zur Verfügung zu stellen. Die E+E Elektronik Ges.m.b.H übernimmt weder bei diesem Dokument noch bei unsachgemäßer Behandlung der beschriebenen Produkte Gewährleistungs- und Haftungsansprüche.

Alle in diesem Dokument enthaltenen Informationen, technischen Daten und Diagramme basieren auf den zum Zeitpunkt der Erstellung verfügbaren Informationen. Sie können technische Ungenauigkeiten und typografische Fehler enthalten. Der Inhalt wird regelmäßig überarbeitet und Änderungen werden in den nachfolgenden Versionen umgesetzt. Das/die beschriebene(n) Produkt(e) und der Inhalt dieses Dokuments können jederzeit ohne vorherige Ankündigung geändert oder verbessert werden.

Alle Rechte liegen bei E+E Elektronik Ges.m.b.H. Kein Teil dieses Dokuments darf in irgendeiner Form oder mit irgendwelchen Mitteln vervielfältigt, veröffentlicht oder öffentlich gezeigt werden, noch darf sein Inhalt ohne vorherige schriftliche Genehmigung der E+E Elektronik Ges.m.b.H geändert, übersetzt, angepasst, verkauft oder an Dritte weitergegeben werden.

1.1 Erläuterung von Warnhinweisen und Symbolen

Sicherheitshinweise

Sicherheitshinweise warnen vor Gefahren im Umgang mit dem Gerät und geben Hinweise zu deren Vermeidung. Sie sind kategorisiert in konventionelle  und Ex -spezifische Warnungen.

Die Kennzeichnung der Sicherheitshinweise ist nach der Schwere der Gefahr geordnet und in folgende Gruppen unterteilt:

EX-SPEZIFISCHE WARNUNG ODER EX-SPEZIFISCHER HINWEIS

Dieser Warnhinweis weist auf spezifische Vorschriften hin, die in explosionsgefährdeten Bereichen zu beachten sind.

Die Nichtbeachtung der so gekennzeichneten Sicherheitshinweise führt zu Gesundheitsrisiken für Personen und zu Schäden an der Messanlage.

GEFAHR

Gefahr weist auf Gefahren für Personen hin. Wenn der so gekennzeichnete Sicherheitshinweis nicht beachtet wird, führt die Gefahr mit großer Wahrscheinlichkeit zu schweren Verletzungen oder zum Tod.

WARNUNG

Warnung weist auf Gefahren für Personen hin. Wenn der so gekennzeichnete Sicherheitshinweis nicht beachtet wird, besteht Verletzungs- oder Lebensgefahr.

GEFAHR

Gefahr weist auf Gefahren für Personen hin. Wenn der so gekennzeichnete Sicherheitshinweis nicht beachtet wird, kann es zu leichten oder mittelschweren Verletzungen kommen.

HINWEIS

Hinweis signalisiert Gefahr für Gegenstände oder Daten. Wenn der Hinweis nicht beachtet wird, können Sach- oder Datenschäden entstehen.

Informationelle Hinweise

Informationelle Hinweise liefern wichtige Informationen, die an diesem Punkt relevant sind.

INFO

Das Informationssymbol gibt Tipps zum Umgang mit dem Gerät oder liefert zusätzliche Informationen zum Gerät. Die Informationen sind nützlich, um eine optimale Leistung des Geräts zu erreichen.

Das Titelfeld kann je nach Kontext von „INFO“ abweichen. Es kann zum Beispiel auch „BITTE BEACHTEN“ lauten.

1.2 Sicherheitshinweise

HINWEIS

Unsachgemäßer Umgang mit dem Gerät kann folgende Konsequenzen zur Folge haben:

- Gefahren für das Gerät und andere Vermögenswerte.
- Gefahren, die den effizienten Betrieb des Geräts beeinträchtigen.

Für den sicheren Betrieb des Geräts sind die folgenden Anweisungen zu beachten:

- Nur qualifiziertes oder speziell geschultes Personal darf an dem Gerät arbeiten oder es bedienen.
- Diese Betriebsanleitung muss allen Mitarbeitern, die mit der Montage, Inbetriebnahme, Bedienung und Wartung betraut sind, jederzeit zur Verfügung stehen.

Es ist unbedingt darauf zu achten, dass das Gerät nur in einwandfreiem Betriebszustand verwendet wird.

Gerätefehler sind unverzüglich durch autorisiertes Personal oder den Kundendienst von E+E Elektronik zu beheben. Technische Veränderungen am Gerät sind nicht zulässig.

1.3 Umweltaspekte

BITTE BEACHTEN

Die Produkte E+E Elektronik Ges.m.b.H. werden unter Beachtung aller relevanten Umweltschutzanforderungen entwickelt und hergestellt. Bitte bei der Entsorgung des Gerätes die örtlichen Vorschriften beachten.



Bei Entsorgung des Messumformers muss auf die sortenreine Trennung der einzelnen Komponenten geachtet werden. Die Elektronik muss als Elektronikschrott gesammelt und fachgerecht entsorgt werden.

2 Produktbeschreibung

Das Verbindungskabel HA011068 in Kombination mit dem EE-PCA Produkt-Konfigurationsadapter ist für die Konfiguration von eigensicheren Sensoren von E+E Elektronik konzipiert und zertifiziert.

EX-SPEZIFISCHE WARNUNG ODER EX-SPEZIFISCHER HINWEIS

Die Konfiguration muss in einem nicht explosionsgefährdeten (nicht klassifizierten) Bereich vorgenommen werden!

WARNUNG

Die Nichtbeachtung der Produktdokumentation kann Sicherheitsrisiken für Personen und die ganze Messinstallation verursachen.

Der Hersteller haftet nicht für Schäden, die durch unsachgemäße Handhabung, Installation und Wartung des Gerätes entstehen.

HINWEIS

Die Nichtbefolgung der Anweisungen dieser Bedienungsanleitung kann zu Messungenauigkeiten und Gerätefehlern führen.

- HA011068 darf nur unter den Bedingungen und Spezifikationen betrieben werden, die in dieser Bedienungsanleitung, speziell in Kapitel 5 Technical Data, beschrieben sind.
- Unauthorisierte Änderungen am Produkt führen zum Garantieausschluss. Produktveränderungen dürfen ausschließlich mit einer expliziten Erlaubnis von E+E Elektronik Ges.m.b.H. durchgeführt werden!

i BITTE BEACHTEN

Der Hersteller oder sein Bevollmächtigter kann nur bei Vorsatz oder grober Fahrlässigkeit haftbar gemacht werden. In jedem Fall ist der Haftungsumfang auf den entsprechenden Betrag des an den Hersteller erteilten Auftrages begrenzt. Der Hersteller übernimmt keine Haftung für Schäden, die durch Nichtbeachtung der geltenden Vorschriften, der Betriebsanleitung oder der vorgegebenen Betriebsbedingungen entstehen. Folgeschäden sind von der Haftung ausgeschlossen.

! WARNUNG

Die Nichtbeachtung der Produktdokumentation kann zu Unfällen, Personen- oder Sachschäden führen.

- Montage, Installation, Inbetriebnahme, Betrieb und Wartung des Gerätes dürfen nur von qualifiziertem Personal durchgeführt werden. Dieses Personal muss vom Betreiber der Anlage autorisiert sein, die genannten Tätigkeiten auszuführen.
- Das Fachpersonal muss diese Betriebsanleitung gelesen und verstanden haben und die darin enthaltenen Anweisungen befolgen.
- Alle Prozess- und Elektroanschlüsse müssen vor der Inbetriebnahme des Geräts von autorisiertem Personal gründlich überprüft werden.
- Installieren Sie kein Gerät, von dem Sie annehmen, dass es fehlerhaft ist, und nehmen Sie es nicht in Betrieb. Stellen Sie sicher, dass solche Geräte nicht versehentlich verwendet werden, indem Sie sie eindeutig als defekt kennzeichnen.
- Ein defektes Gerät ist aus dem Prozess zu entfernen.
- Andere als die in dieser Betriebsanleitung beschriebenen Servicearbeiten dürfen nur vom Hersteller durchgeführt werden.

3 Elektrische Anschlüsse

! EX-SPEZIFISCHE WARNUNG ODER EX-SPEZIFISCHER HINWEIS

Es ist unbedingt darauf zu achten, dass das Entfernen und Wiedereinbauen von Sensoren in explosionsgefährdeten Bereichen nur von geschultem Fachpersonal durchgeführt wird, das vom Systembetreiber dazu autorisiert ist.

! EX-SPEZIFISCHE WARNUNG ODER EX-SPEZIFISCHER HINWEIS

Vor dem Anschluss des Sensors an das Verbindungskabel HA011068 alle Sensorverkabelungen (4...20 mA) trennen.

! WARNUNG

Falsche Installation, Verdrahtung oder Stromversorgung kann zu Überhitzung und damit zu Personen- oder Sachschäden führen.

Für die korrekte Verkabelung des Geräts immer den angegebenen Schaltplan für die verwendete Produktversion beachten.

Der Hersteller kann nicht für Personen- oder Sachschäden verantwortlich gemacht werden, die durch unsachgemäße Handhabung, Installation, Verkabelung, Stromversorgung und Wartung des Geräts entstehen.

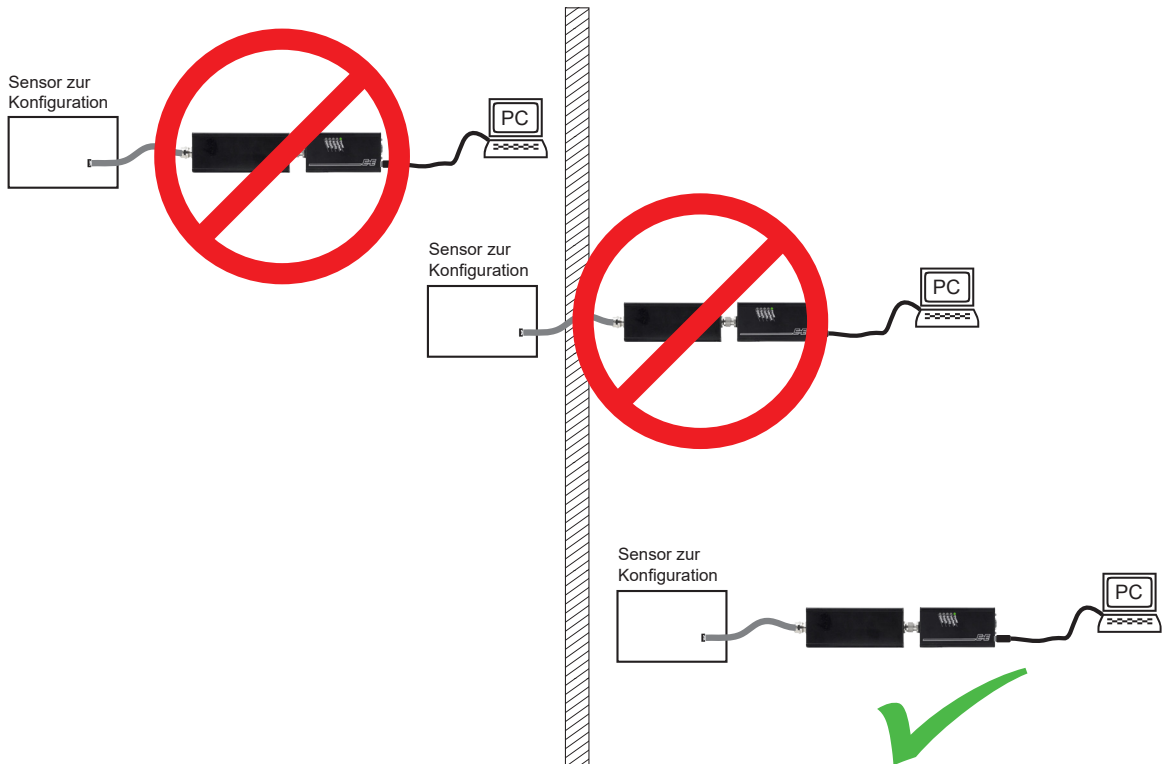
Informationen zur Konfiguration der E+E-Sensoren finden sich in der entsprechenden Bedienungsanleitung.

EX-SPEZIFISCHE WARNUNG ODER EX-SPEZIFISCHER HINWEIS

Das Verbindungskabel HA011068 und das EE-PCA dürfen nur für die Konfiguration in nicht gefährdeten Innenbereichen (nicht klassifizierte Bereiche) verwendet werden.

**Explosionsgefährdeter Bereich
(Klassifizierter Bereich)**

**Nicht explosionsgefährdeter Bereich
(Nicht klassifizierter Bereich)**



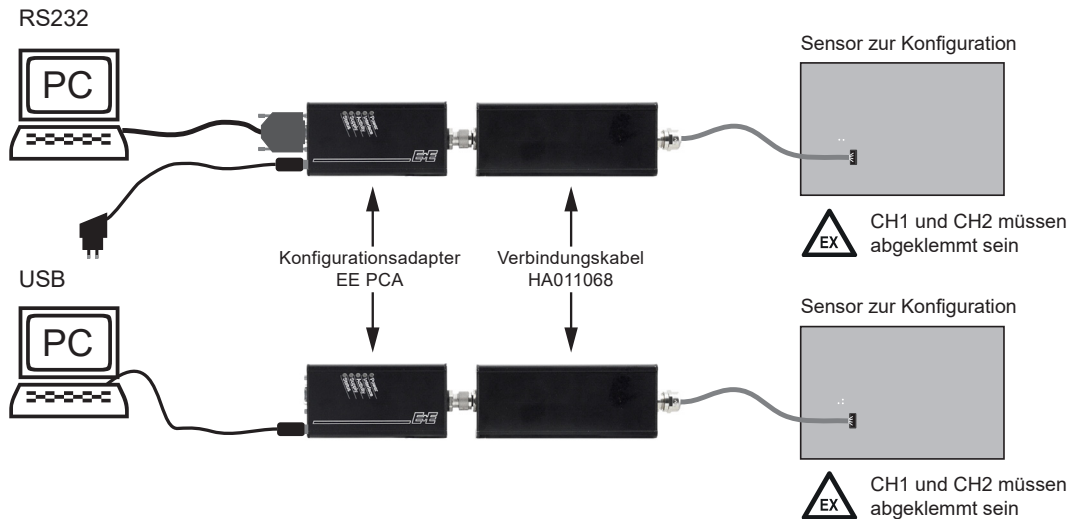
EX-SPEZIFISCHE WARNUNG ODER EX-SPEZIFISCHER HINWEIS

Es ist sicherzustellen, dass nach der Konfiguration, der Sensor frei von Beschädigungen und elektrostatischer Aufladung ist, bevor dieser wieder in den explosionsgefährdeten Bereich montiert wird.

Es ist nicht gestattet, das Verbindungskabel HA011068 zu öffnen.

3.1 Verbindung zum PC

- Während der Konfiguration werden die Sensoren vom EE-PCA bzw. dem Verbindungskabel HA011068 versorgt. Schließen Sie keine andere Stromversorgung an die Sensoren an!
- Schließen Sie den EE-PCA an die USB- oder RS232-Schnittstelle des PCs an. Bei Verwendung der RS232-Schnittstelle benötigt der EE-PCA eine externe Stromversorgung. Verwenden Sie dafür, dass im Lieferumfang enthaltene Netzteil.
- Verbinden Sie den EE-PCA mit dem Verbindungskabel HA011068.
- Schließen Sie das Verbindungskabel HA011068 an die Konfigurationsschnittstelle des Sensors an (blauer, 4-poliger Stecker auf der Platine).



3.2 PCS10 Produktkonfigurationssoftware

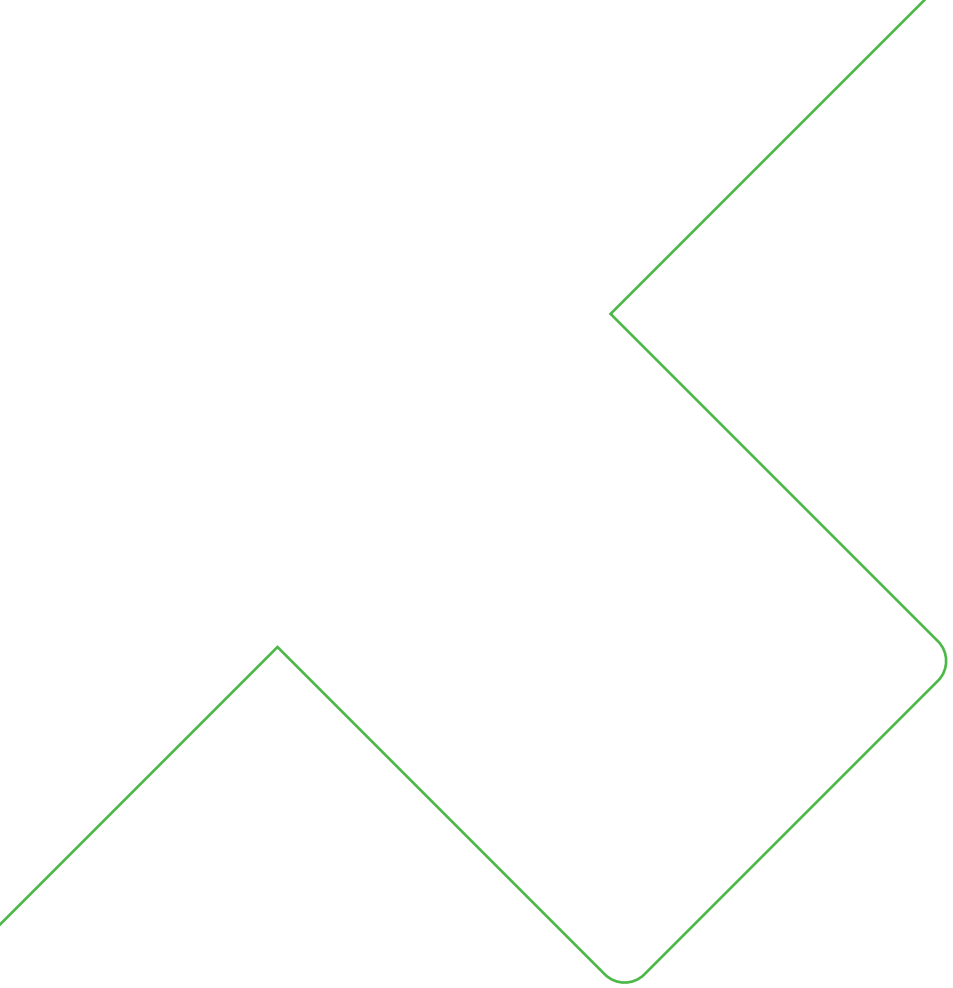
1. Die PCS10 Produktkonfigurationssoftware von www.epluse.com/pcs10 herunterladen und am PC installieren.
2. Den E+E Sensor über das Verbindungskabel HA011068 mit dem PC verbinden.
3. Die PCS10 Software starten.
4. Den Anweisungen auf der PCS10 Startseite folgen zum Scannen der Ports und zur Identifizierung der verbundenen Geräte.
5. Im Hauptmenü links auf den gewünschten Setup- oder Justagemodus klicken und den Anweisungen folgen.

4 Bestellinformation

Description	Code
Verbindungskabel mit Schutzschaltung zwischen E+E Sensor und Konfigurationsadapter	HA011068
Produktkonfigurationsadapter zum Anschluss an den PC	EE-PCA

5 Technische Daten

Versorgungsspannung, extern oder via USB	5 V
Kommunikationsschnittstelle	USB or RS232
Schutzart Gehäuse	IP20
Temperatur- und Feuchtebereich	
Betrieb	-40...+40 °C
Lagerung	-40...+60 °C, 10...70 %rF
Aufstellhöhe	Bis 2 000 m über dem Meeresspiegel
Anwendung	Innenbereich in sauberer und trockener Umgebung
Verschmutzungsgrad	2



Company Headquarters &
Production Site

E+E Elektronik Ges.m.b.H.
Langwiesen 7
4209 Engerwitzdorf | Austria
T +43 7235 605-0
F +43 7235 605-8
info@epluse.com
www.epluse.com

Subsidiaries

E+E Sensor Technology (Shanghai) Co., Ltd.
T +86 21 6117 6129
info@epluse.cn

E+E Elektronik France SARL
T +33 4 74 72 35 82
info.fr@epluse.com

E+E Elektronik Deutschland GmbH
T +49 6171 69411-0
info.de@epluse.com

E+E Elektronik India Private Limited
T +91 990 440 5400
info.in@epluse.com

E+E Elektronik Italia S.r.l.
T +39 02 2707 86 36
info.it@epluse.com

E+E Elektronik Korea Ltd.
T +82 31 732 6050
info.kr@epluse.com

E+E Elektronik Corporation
T +1 847 490 0520
info.us@epluse.com



—
your partner
in sensor
technology.